

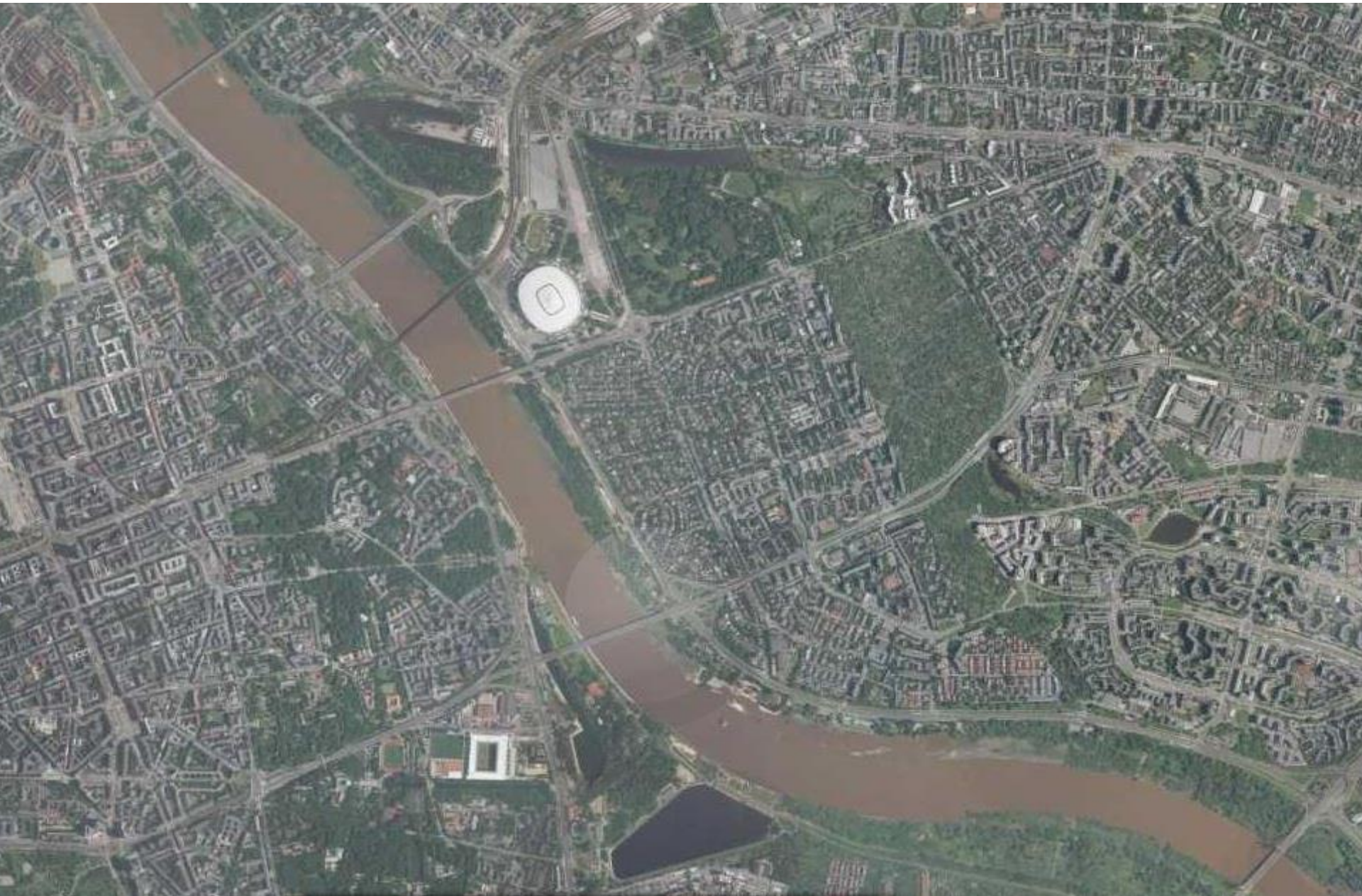


MIASTO
STOŁECZNE
WARSZAWA

Wisła w Warszawie – przyroda i ludzie



Łukasz Poławski









Wisła w rezerwatach przyrody







- **Dolina Środkowej Wisły (dyrektywa ptasia)**
- **Kampinoska dolina Wisły (dyrektywa siedliskowa)**



Szlak migracji



Zimowisko

Kampinoska Dolina Wisły

Kampinoska Dolina Wisły

 - siedliskowe obszary
NATURA 2000

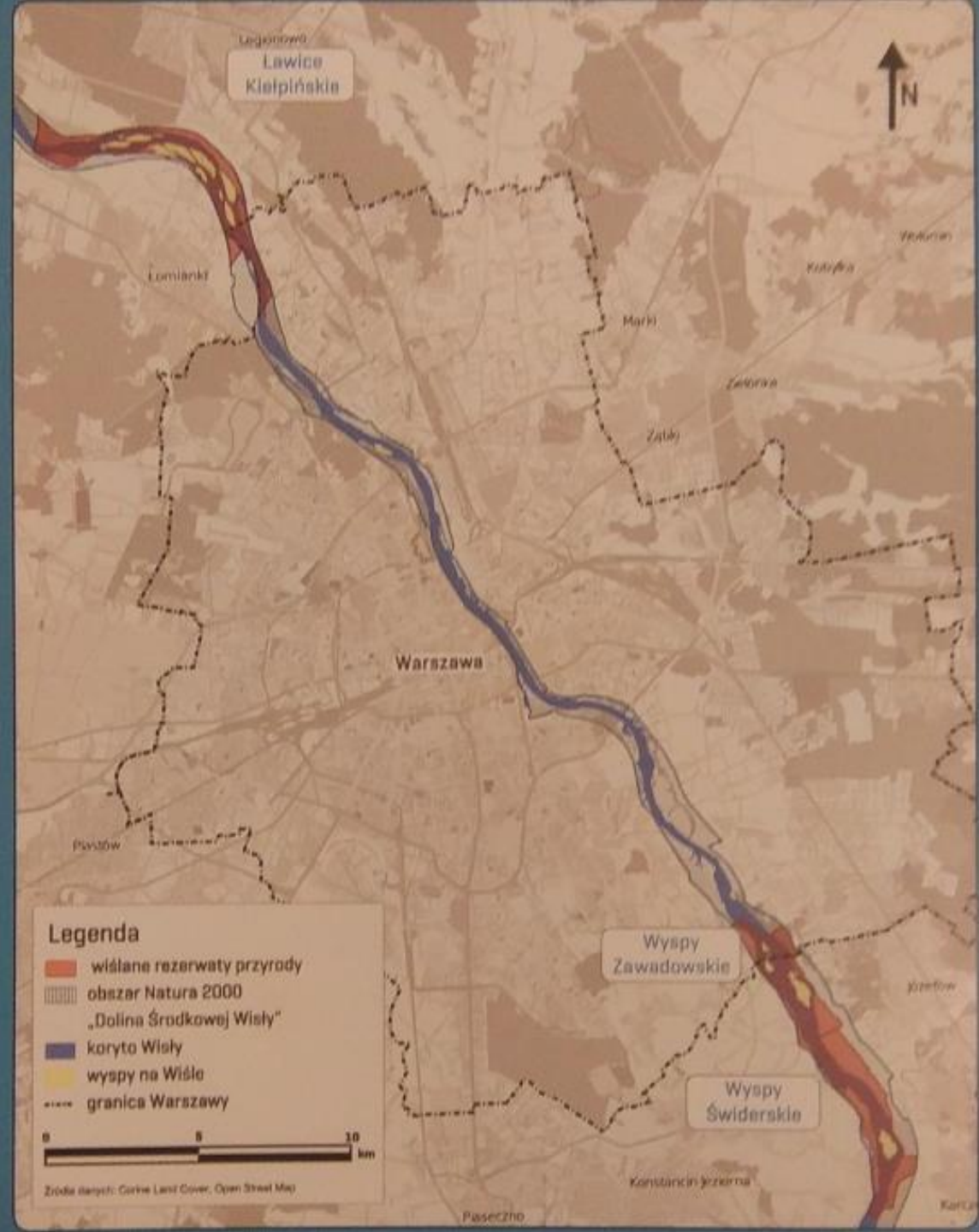




MIASTO
STOŁECZNE
WARSZAWA

Projekt „Ochrona siedlisk kluczowych gatunków ptaków Doliny Środkowej Wisły w warunkach intensywnej presji aglomeracji warszawskiej” otrzymał dofinansowanie z Instrumentu Finansowego LIFE+ Wspólnoty Europejskiej oraz ze środków Narodowego Funduszu Ochrony Środowiska i Gospodarki Wodnej.





Legenda

- wielkie rezerваты przyrody
- obszar Natura 2000 „Dolina Środkowej Wisły”
- koryto Wisły
- wyspy na Wiśle
- granica Warszawy



Źródło danych: Corine Land Cover, Open Street Map











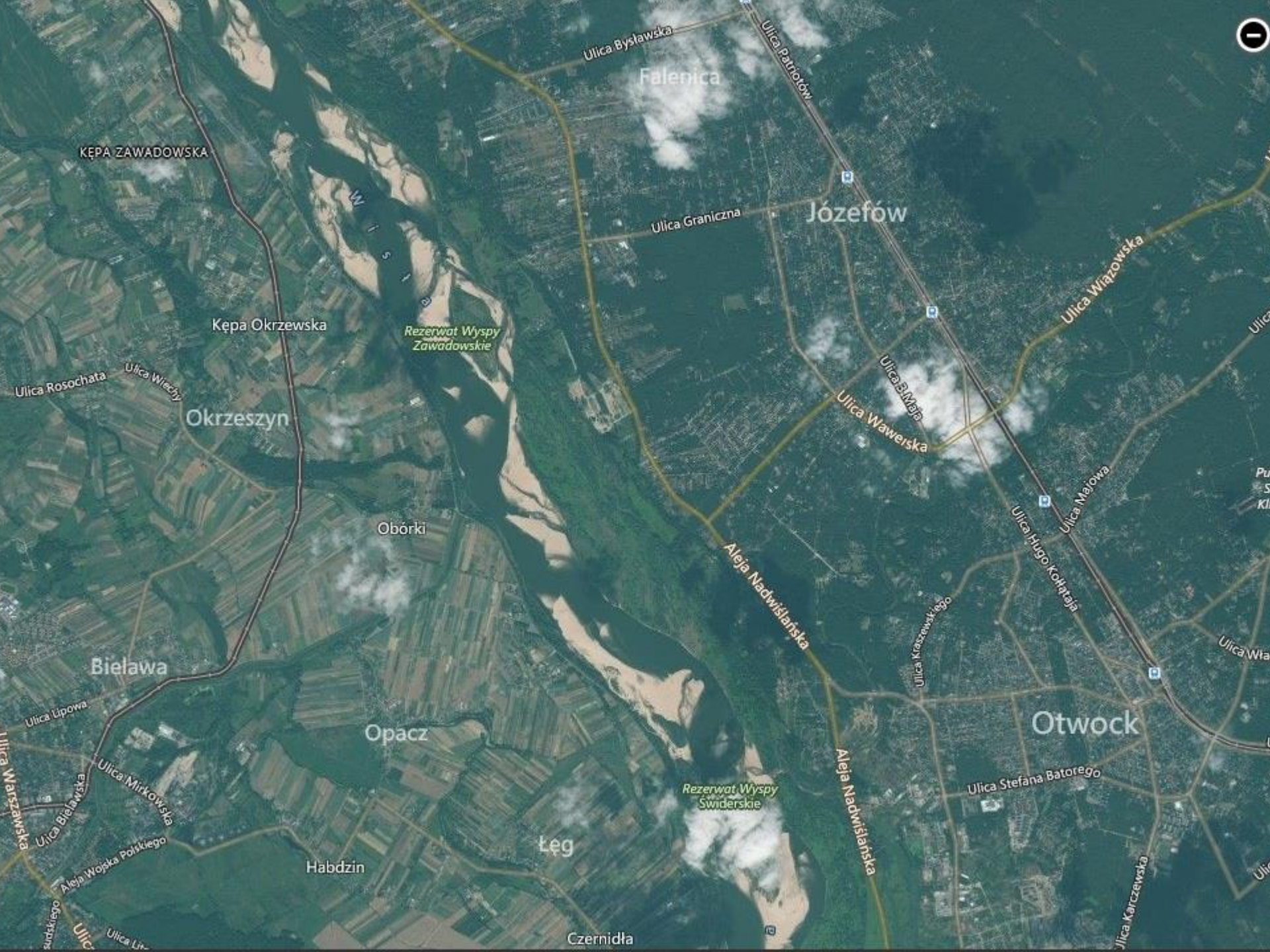












Falenica

Józefów

Okreszyn

Otwock

Opacz

Leg

KĘPA ZAWADOWSKA

Kępa Okrzewska

Rezerwat Wyspy Zawadowskie

Rezerwat Wyspy Świdzkie

Obórki

Habdzin

Czernidła

Ulica Bysławska

Ulica Patriotów

Ulica Graniczna

Ulica Wąrowska

Ulica Wawerska

Ulica B.Mata

Ulica Majowa

Ulica Hugo Kołłątaja

Aleja Nadwiślańska

Ulica Kraszewskiego

Aleja Nadwiślańska

Ulica Stefana Batorego

Ulica Rosochata

Ulica Wiechy

Ulica Lipowa

Ulica Mirkowska

Ulica Bielańska

Aleja Wojska Polskiego

Ulica Warszawska

Ulica...





First Warsaw Golf & Country Club

Jabłonna

61

Modlińska

Wisła

Kępa
Kielpińska

Dziekanów
Polski

Rolnicza

Nowy
Dziekanów

Sadowa

61

Rolnicza
Kielpin

Dziekanów
Leśny

Łomianki
Dolne

Rolnicza

Warszawska

Łomianki

Wisła

Rezerваты прыrody: Wyspy Zawadowskie i Wyspy Świderskie





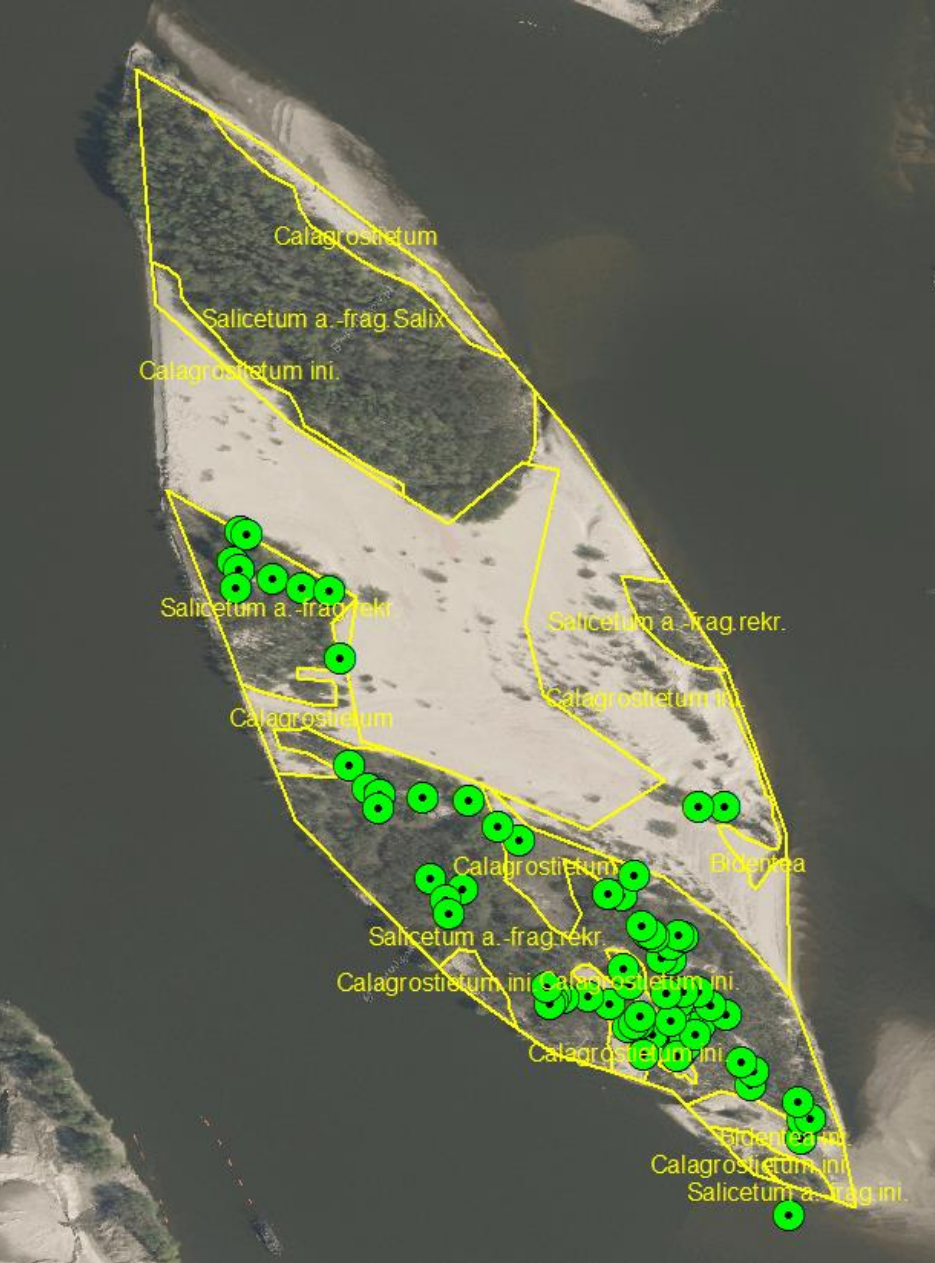


Rezerwat przyrody Ławice Kiełpińskie



ŁAWICE KIEŁPIŃSKIE

Wyspa A2.3.a jest ustabilizowana min. dzięki płatom łągów wierzbowych w północnej i południowej części. Materiał piaszczysty wyspy jest wyniesiony 2-3 m ponad średni poziom wody stąd typowa tu potencjalnie roślinność to lasy łągowe. Powierzchnie nieleśne utrzymują się wyłącznie dzięki niszczącej roli kry i powodzi. Aktywność procesów degradującej drzewa i krzewy jest duża. Łacha istniała w podobnym kształcie już na początku XX w. Co pewien czas następuje cyklicznie powierzchnia jest niszczona przez rzekę daleko więcej niż na łachach położonych bliżej brzegów. W części południowej łąg jest w fazie sukcesji rekreatywnej (kategoria D, nie podlegający ochronie Natura 2000), w północnej zdominowany przez dorodne wierzby białe (siedlisko Natura 2000). Sugeruje się usprawnić przepływ wody powodziowej przez wyspę (z południowego wschodu na północny zachód) usuwając małe płaty łągu w części centralnej oraz zarzewia wierzb i klonów jesionolistnych, które mogą ograniczać przepływ.





































WISŁA 2
WA-03-0330

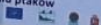




Ptasie gniazda na
sku! Nie wchodź
na wyspy!

SŁUŻBA
BRZEGOWA

UWAGA!
NIE WCHODZIĆ!
GNIAZDA PTAKÓW
NA PIASKU
Dziękujemy w imieniu ptaków











wisla
warszawska.pl

Wyspy Zawadowskie i Wyspy Świderskie



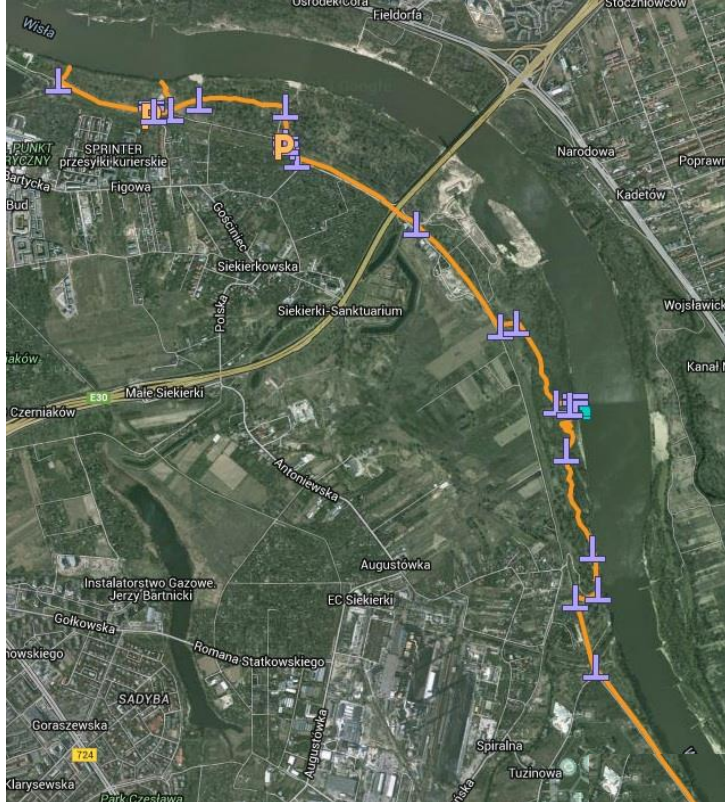
Wyspy Zawadowskie i Wyspy Świderskie to kompleksy wysp położone w ujściu Wisły do Bałtyku. Wyspy Zawadowskie znajdują się w odległości około 10 km od ujścia Wisły, a Wyspy Świderskie w odległości około 15 km. Wyspy te są ważnymi miejscami gniazdowania i przelotu ptactwa wodnego, w tym m.in. kaczek, gęsi i łabędzi. Wyspy są również miejscem występowania rzadkich gatunków roślin i zwierząt. Wyspy są chronione jako rezerwat przyrody i wpisane na listę przyrodniczych pomników województwa mazowieckiego.



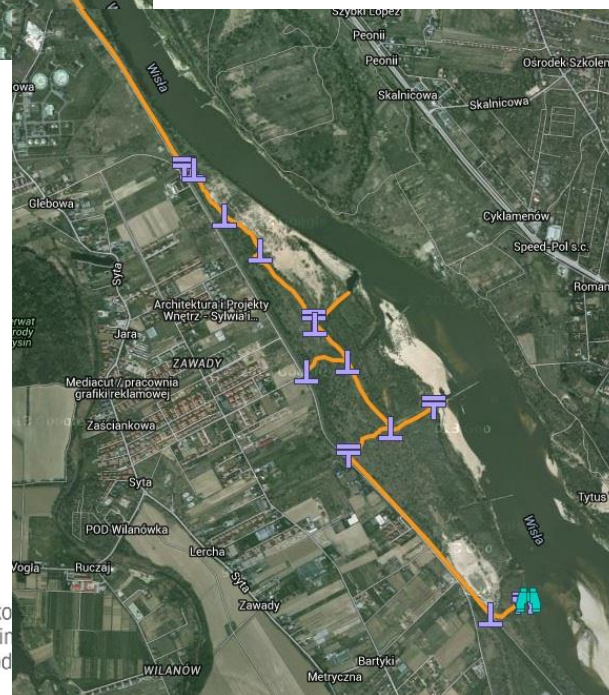




MIASTO
STOŁECZNE
WARSZAWA



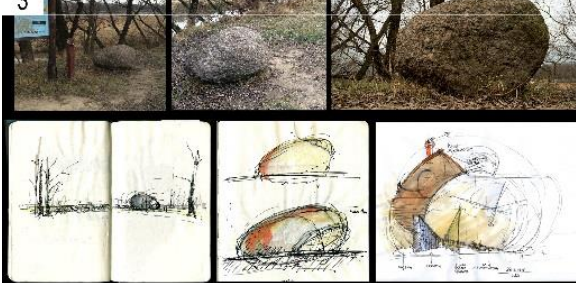
Nadwiślański szlak obserwacji przyrodniczych



Projekt „Ochrona siedlisk kluczowych gatunków ptaków Doliny Środkoaglomeracji warszawskiej” otrzymał dofinansowanie z Instrumentu Finansowania z Funduszu Europejskiego oraz ze środków Narodowego Funduszu Ochrony Środowiska i Gospodarki Wodnej.







NA POLANIE NAD WISŁĄ PRZY TABLICY INFORMACYJNEJ LEŻY KAMIEŃ

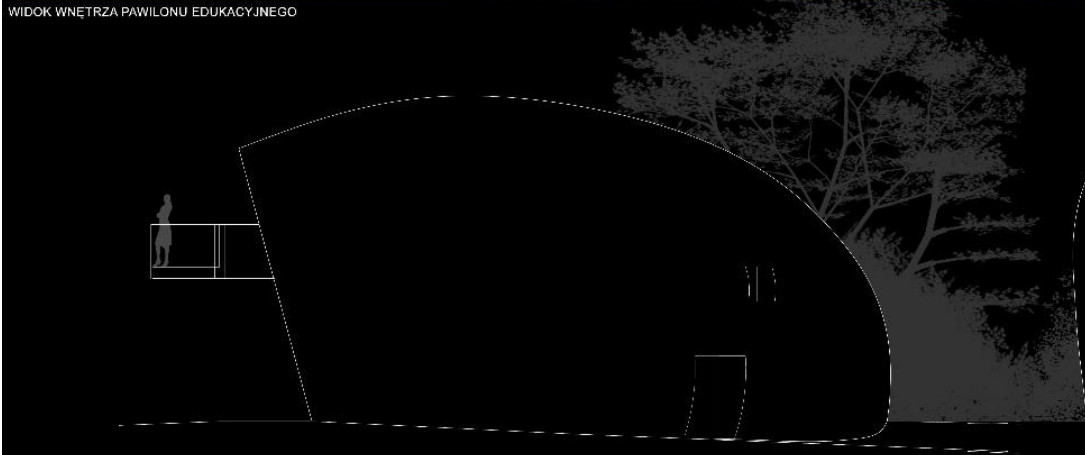
TEN KAMIEŃ STAŁ SIĘ INSPIRACJĄ DLA PAVILONU EDUKACYJNEGO.
 JEDO ZEWNĘTRZNA FORMA ODWOLUJE SIĘ DO ZAMIERZEŃ PRZESZŁOŚCI
 KAMIEŃ W PAVILONIE LUDOWYM, PAMIĘĆO ZMIANY KORYTA RZĘKI, PAMIEĆO
 WYDRĄŻONE WNIETRZE KAMIEŃ MOŻE STAĆ SIĘ SKRZYŻOWANIEM O PRZESZŁOŚCI I ŻYCIE DOLINY WISŁY.



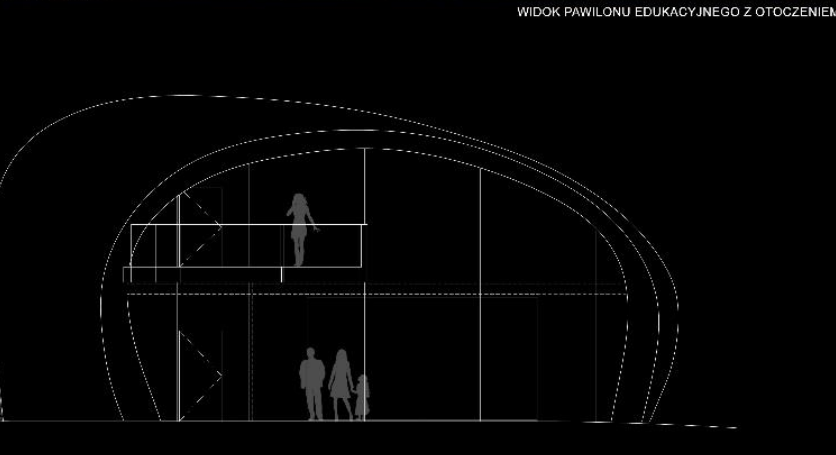
WIDOK WNIETRZA PAVILONU EDUKACYJNEGO



WIDOK PAVILONU EDUKACYJNEGO Z OTOCZENIEM



ELEWACJA PAVILONU - BOCZNA - SKALA 1:50



ELEWACJA PAVILONU - FRONTOWA - SKALA 1:50



004/B2 06.02.2015 11:48



068/B2 05.31.2015 19:58

Staw

12:51:45 07.06.2015

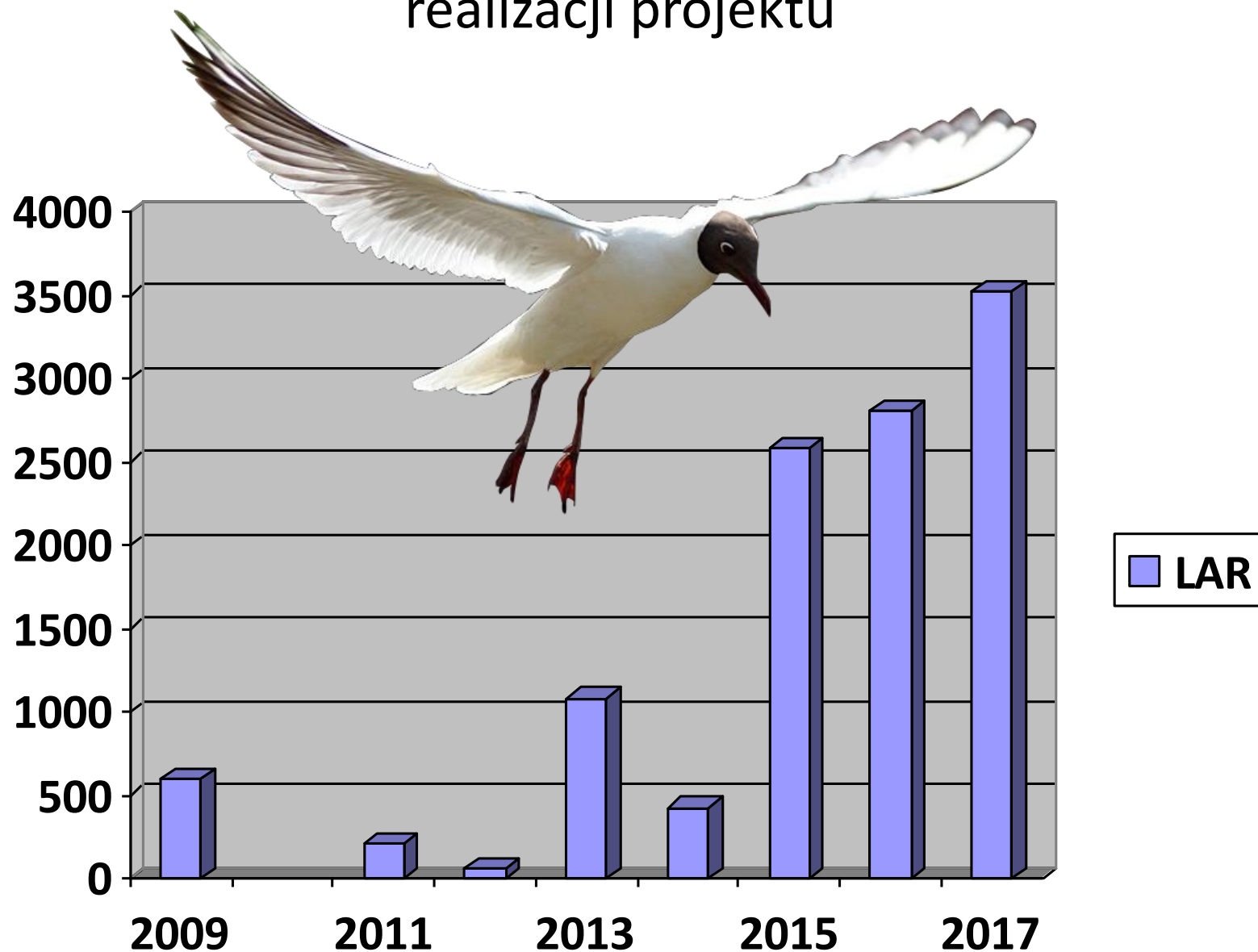


Staw

11:59:38 19.06.2015



Dynamika populacji lęgowej śmieszki w obszarze realizacji projektu





















Projekt pn. „Restytucja łąk
zalewowych na warszawskim odcinku
OSOP Natura 2000 Dolina Środkowej
Wisły (PLB 140004)”

otrzymał dofinansowanie ze
środków [Mechanizmu Finansowego
Europejskiego Obszaru Gospodarczego
2009 – 2014](#), w ramach Programu
Operacyjnego PL02 „Ochrona
różnorodności biologicznej i
ekosystemów”

lakawarszawska.pl

Iceland
Liechtenstein
Norway grants



MIASTO
STOŁECZNE
WARSZAWA

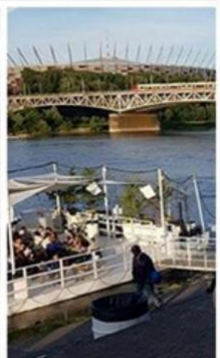














Trasa wędrówki i kolizje

