

Podsumowanie roku 2017 – wydarzenia z zakresu ochrony i degradacji mokradeł w Polsce i na świecie

Zespół Centrum Ochrony Mokradeł



Rok Rzeki Wisły



Europejska czerwona lista ekosystemów

Box 3.2 Threatened Bog and mire habitats.

Critically Endangered

D3.1 Palsa mire

Endangered

D1.1 Raised bog (EU28 only, Vulnerable in EU28)

D4.1a Small-sedge base-rich fen and calcareous spring mire

D4.1b Tall-sedge base-rich fen

Vulnerable

D2.1 Oceanic valley bog (EU28 only)

D2.2a Poor fen (EU28 only)

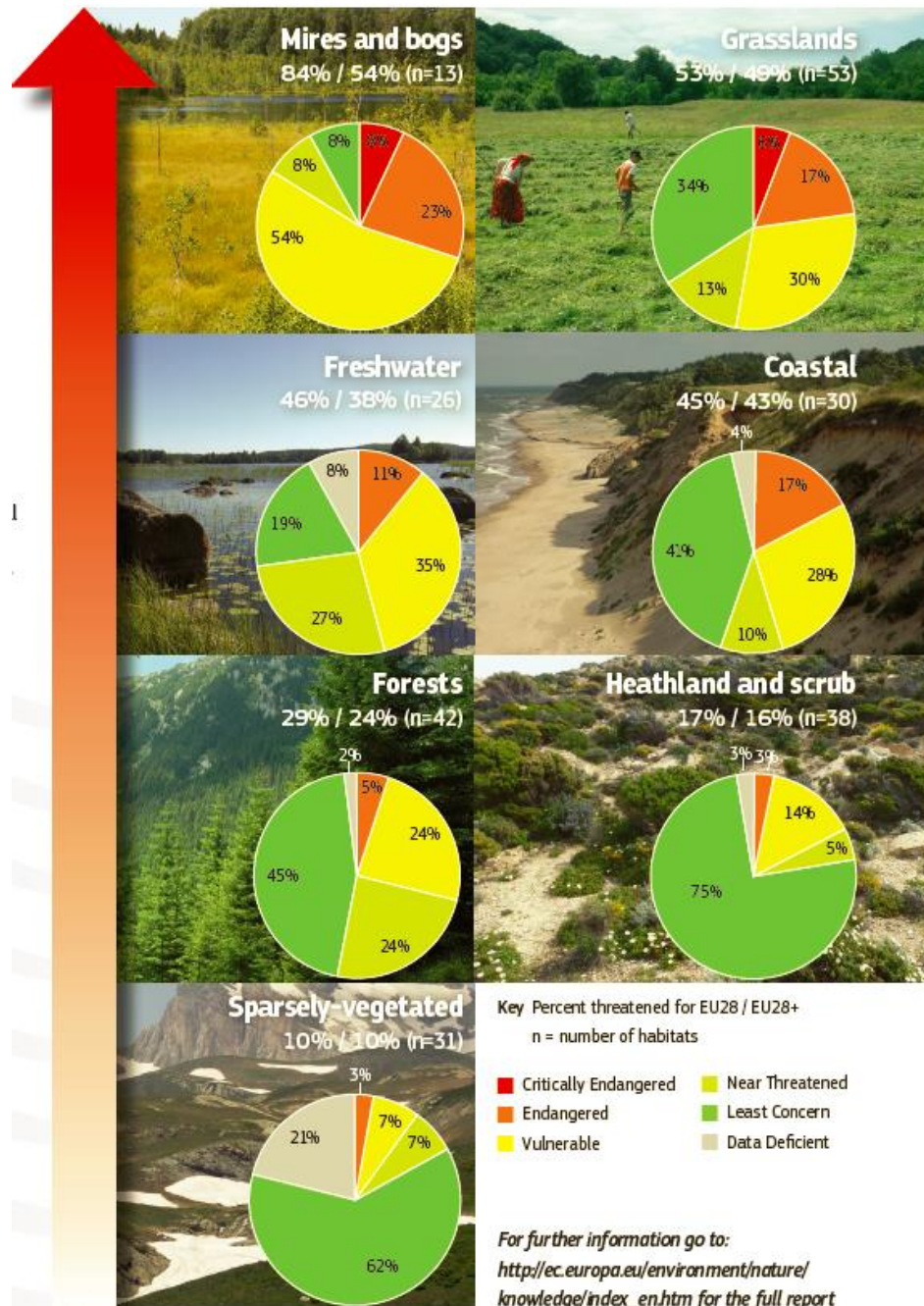
D2.2b Relict mire of Mediterranean mountains (EU28 only)

D2.2c Intermediate fen and soft-water spring mire (EU28 only)

D2.3a Non-calcareous quaking mire

D4.1c Calcareous quaking mire

D4.2 Arctic-alpine rich fen



Raport: Potrzeby restytucji przyrodniczej na obszarach Natura 2000

Restoration efforts required for achieving the objectives of the Birds and Habitats Directives

Final report

Prepared for the European Commission – DG ENV

Habitat group	No improvement needs	Improvement needs for Structure and Function		Additional area needs			Unknown Structure and Function of current area
	Favourable area	Unfavourable – inadequate area	Unfavourable – bad area	Additional area needs (FRA reported as an exact value)	Additional area needs (estimated, minimum)	Total minimum additional area needs	
TERRESTRIAL							
Forests	326 052	327 683	53 475	31 646	3 663	35 309	19 786
Grasslands	67 044	68 985	32 655	5 873	1 152	7 025	5 298
Bogs, mires & fens	15 932	59 882	29 885	2 744	1 684	4 429	158
Rocky habitats	56 318	55 491	767	710	188	898	84 108
Heath & scrub	51 863	11 332	18 380	396	251	646	16 220
Coastal habitats	377 121	20 504	3 060	219	425	643	2 910
Sclerophyllous scrubs	5 948	17 074	6 325	1	350	351	1 728
Dunes habitats	1 429	2 695	2 507	120	117	237	594
Freshwater habitats	57 920	54 501	3 980	5	226	231	2 322

Odkrywane są wielkie torfowiska w Amazonii i Afryce



Naukowcy i specjaliści z zakresu ochrony przyrody „ścigają się” z plantatorami palmy olejowej....

10 milionów funtów na restytucję torfowisk w Wielkiej Brytanii

„Peatlands are an iconic aspect of the English landscape which are not only a haven for wildlife but also provide us with clean water and help reduce greenhouse emissions.”

„This funding will help restore thousands of hectares of this precious habitat to its natural state and is a key part of our ambition to be the first generation to leave the natural environment in a better state than we found it.”



Negatywny wpływ osuszania torfowisk na populacje ptaków



Contents lists available at ScienceDirect

Biological Conservation

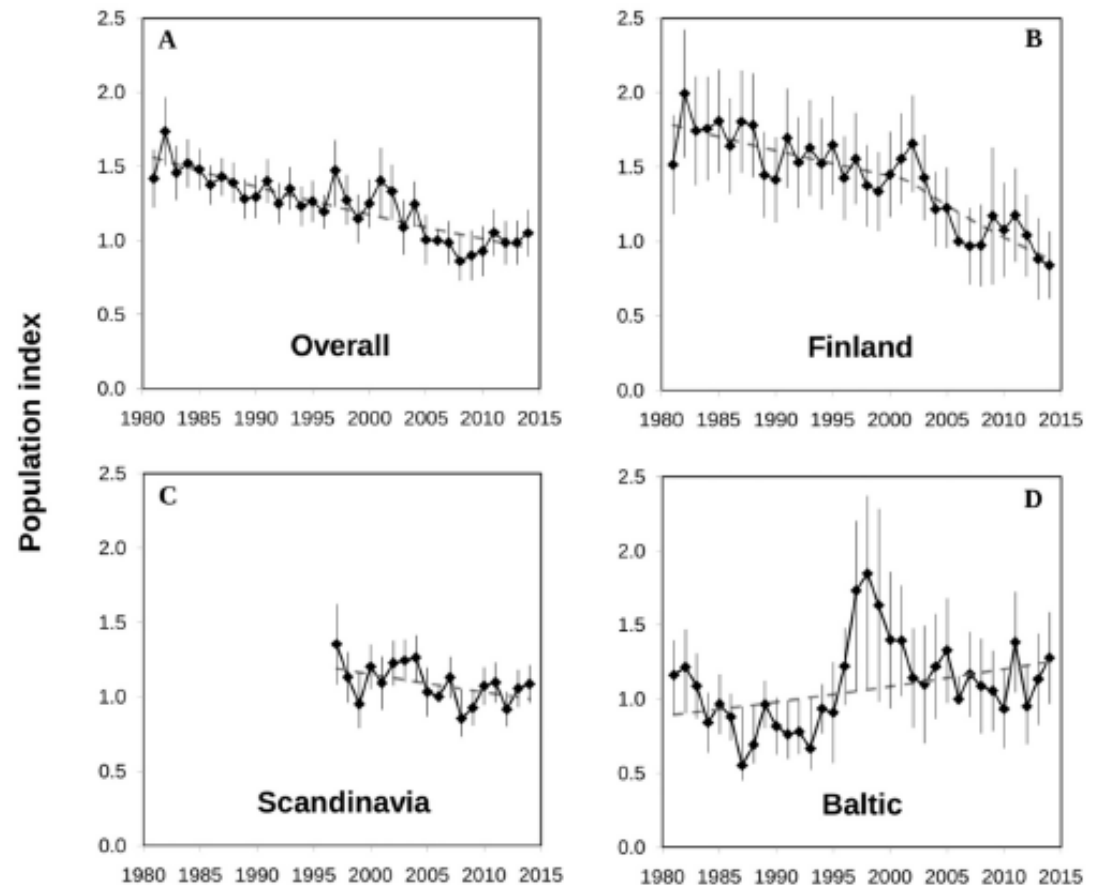
journal homepage: www.elsevier.com/locate/biocon



Substantial decline of Northern European peatland bird populations: Consequences of drainage



Sara Fraixedas^{a,b,*}, Andreas Lindén^c, Kalle Meller^a, Åke Lindström^d, Oskars Keiśš^e,
John Atle Kålås^f, Magne Husby^g, Agu Leivits^h, Meelis Leivitsⁱ, Aleksii Lehtikainen^a



Zarodniki torfowców zdolne do kiełkowania po 680 latach

Forum

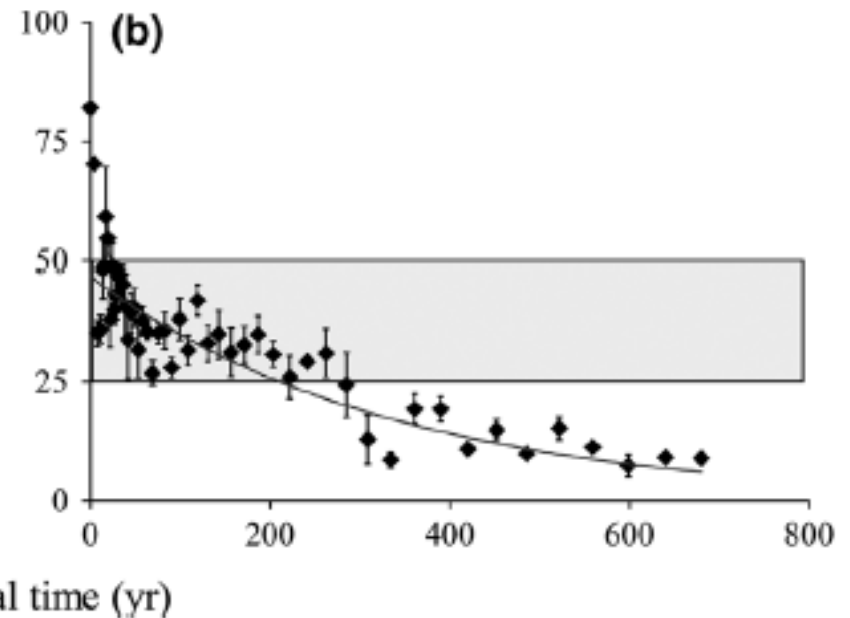
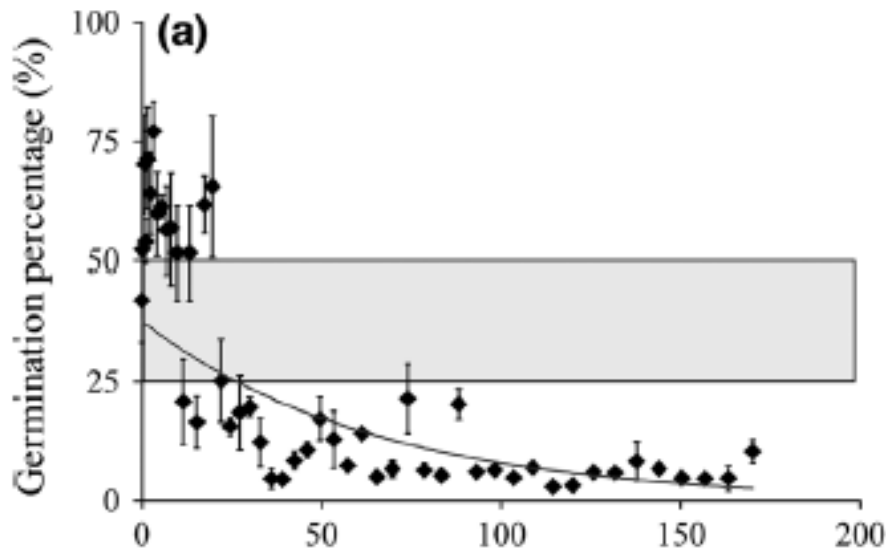
New
Phytologist

Letters

The Methuselah of plant diaspores: *Sphagnum* spores can survive in nature for centuries

peat mosses. Of these, *S. capillifolium* produces spores most frequently and is distributed mainly in the forested part, where *Larix olgensis* Henry, *Rhododendron tomentosum* Harmaja, *Vaccinium uliginosum* L. and *Smilacina japonica* A. Gray dominate. A macrofossil analysis by Stebich *et al.* (2011) and carbon-14 (^{14}C) dating by Zhou *et al.* (2010) showed that during the Holocene, the

Zhao-Jun Bu^{1,2*}, Sebastian Sundberg^{3,4}, Lu Feng^{1,5},
Hong-Kai Li^{1,2}, Hong-Yan Zhao^{1,2} and Hong-Chun Li^{1,6}

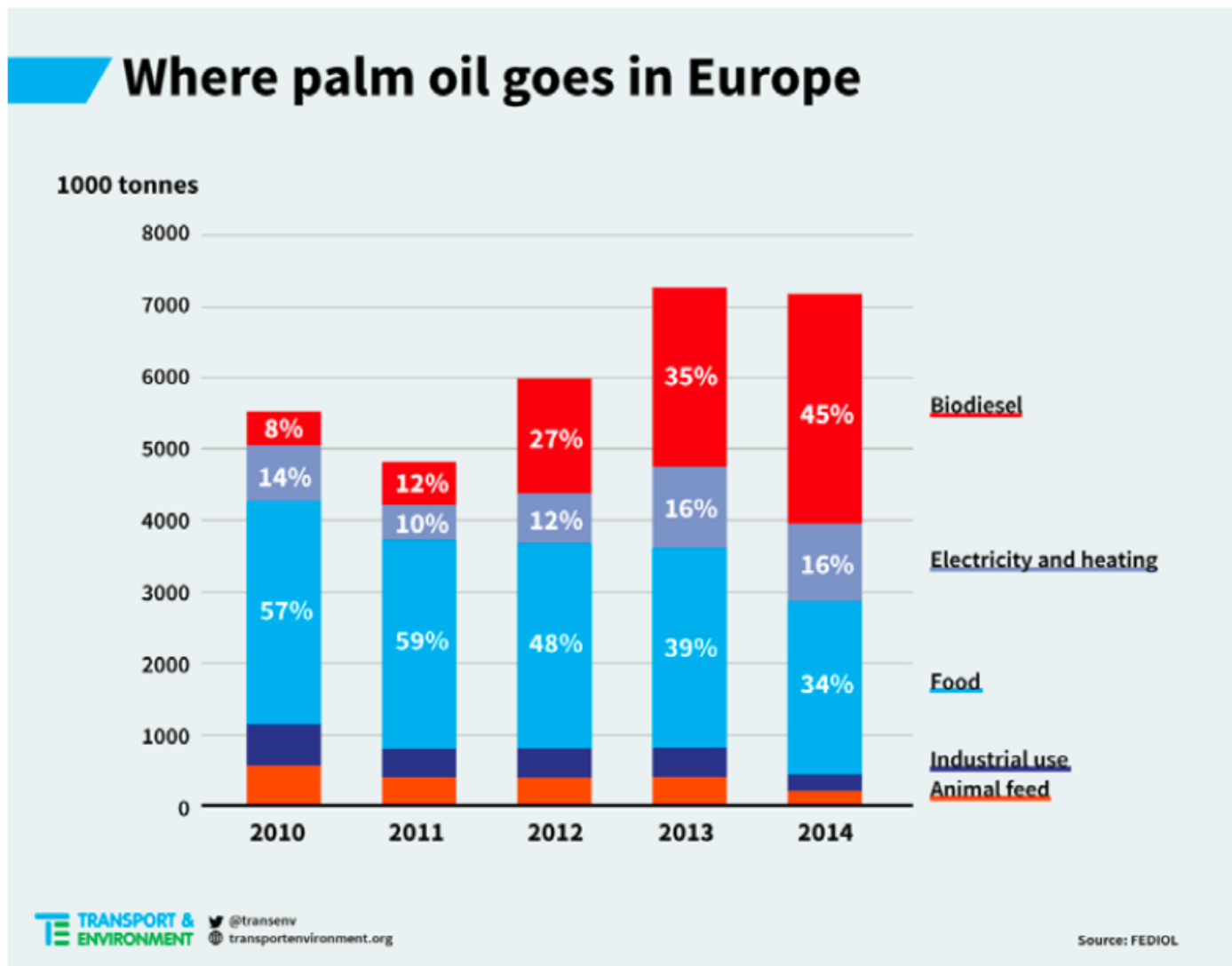


#jestemzłosiem

25 października Minister Jan Szyszko podpisał rozporządzenie wprowadzające polowania na łosie, w 2017 roku polowania miały się zacząć od 10 listopada), łosie mogą odetchnąć z ulgą (26 października Minister Jan Szyszko podpisał rozporządzenie uchylające rozporządzenie podpisane 25 października



Ślad węglowy biodiesla z oleju palmowego trzy razy większy od paliw kopalnych



The use of palm oil in the EU.

https://www.transportenvironment.org/sites/te/files/publications/2016_05_TE_EU_vegetable_oil_biodiesel_market_FINAL_0_0.pdf

Konferencja o bagiennym rolnictwie w Greifswaldzie



GREIFSWALD
MIRE
CENTRE

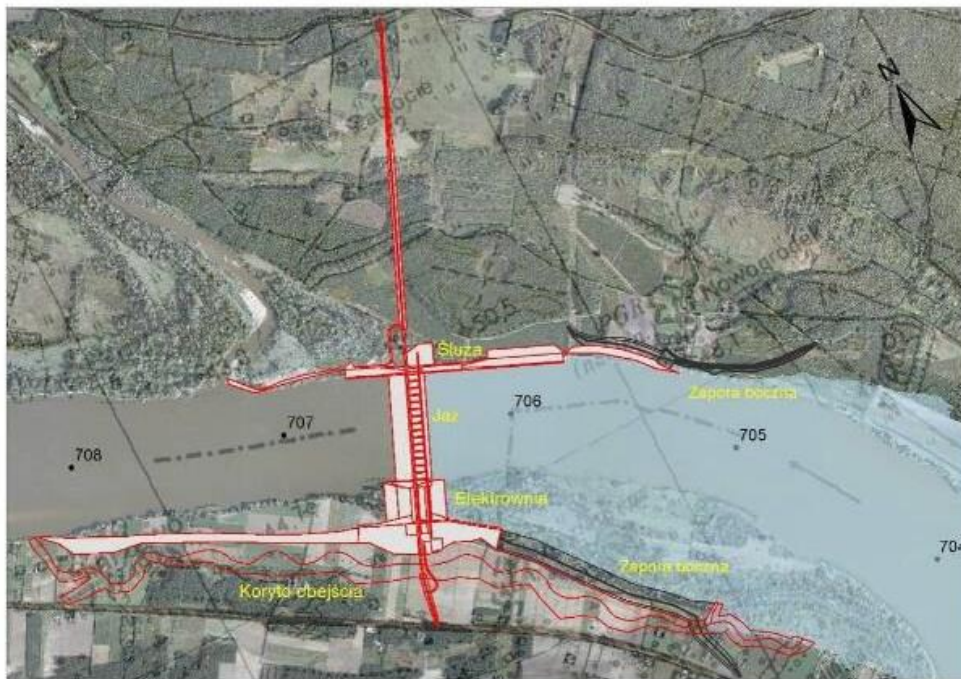
RRR2017

Renewable Resources from
Wet and Rewetted
Peatlands

September 26th - 28th 2017
Greifswald, Germany

Nowa tama na Wiśle coraz bliżej?

29 grudnia 2017 r. Regionalny Dyrektor Ochrony Środowiska w Bydgoszczy wydał pozytywną decyzję o środowiskowych uwarunkowaniach dla realizacji przedsięwzięcia „Budowa stopnia wodnego na Wiśle poniżej Włocławka”. Wnioskodawcą był Krajowy Zarząd Gospodarki Wodnej z siedzibą w Warszawie.

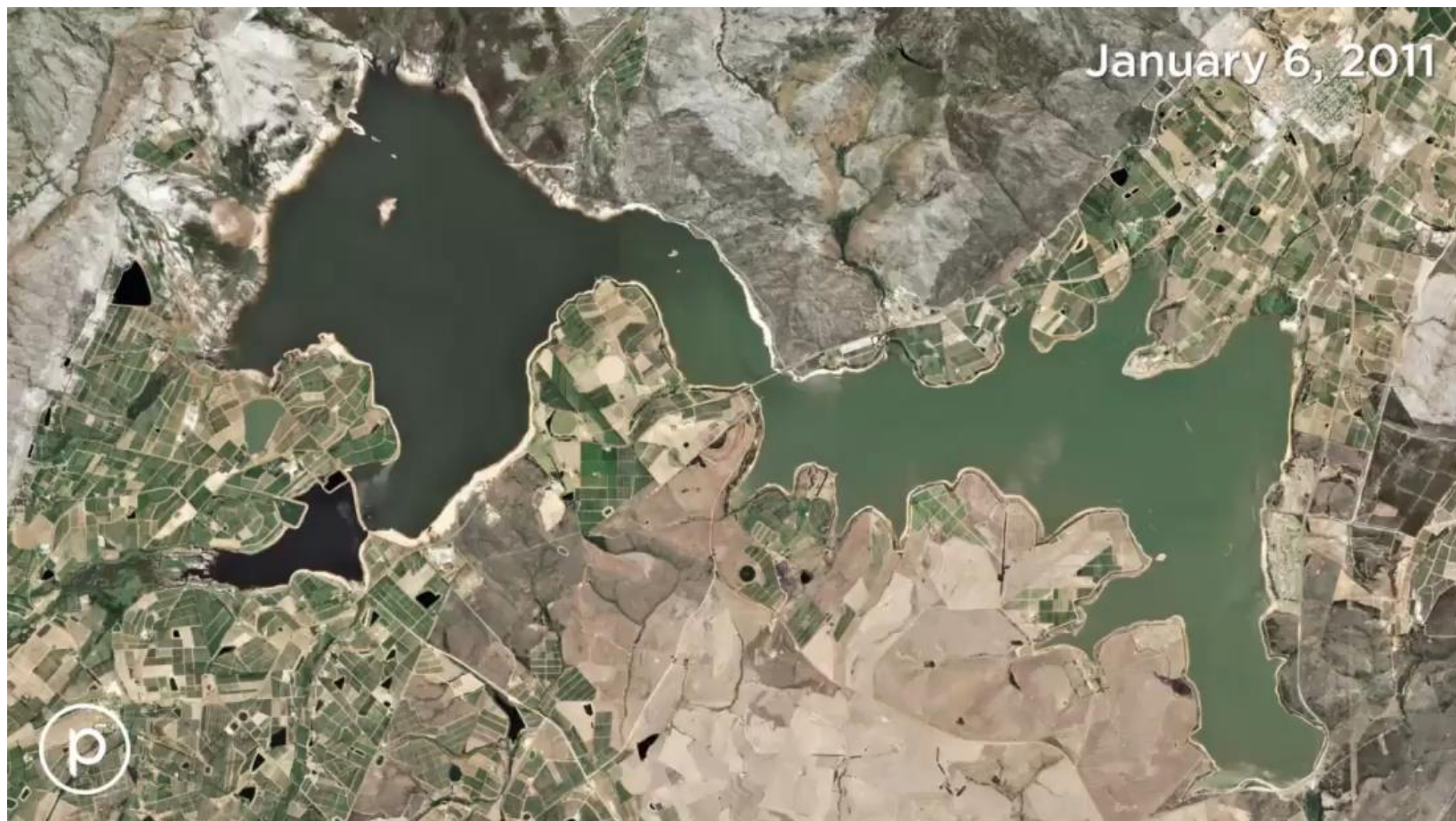


Nowe obszary chronione w Chile



Powołano pięć parków narodowych o powierzchni ponad 1 mln ha chroniących lasy i torfowiska Patagonii (łączna powierzchnia parków narodowych w Polsce to 316 748 ha)

Brak wody w Kapsztadzie

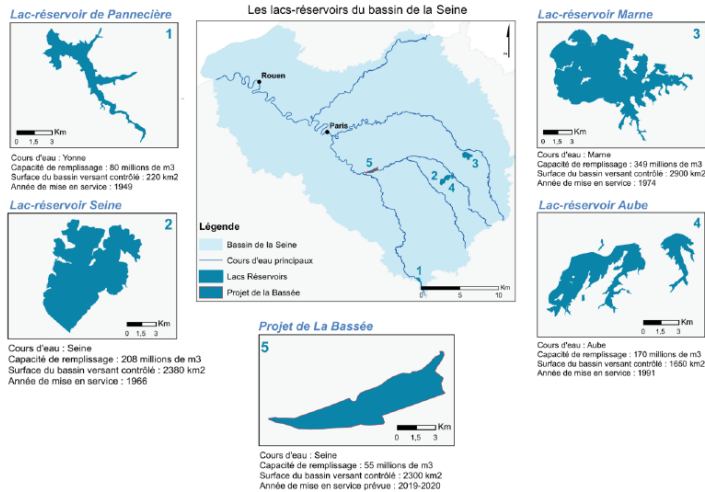


Powódź we Francji

Zmiany klimatu ale i nadmierna regulacja rzeki na potrzeby żeglugi śródlądowej podawane jako jedna z głównych przyczyn



Figure 5: The dam-reservoirs on the Seine basin





Czy nowy rok będzie lepszy?